

Führungs- und Personalpsychologie

Best Practice



■ INSTITUT FÜR
■ MANAGEMENT-INNOVATION
■ PROF. DR. WALDEMAR PELZ

Nr. 1

Inhalt & Ablauf

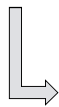
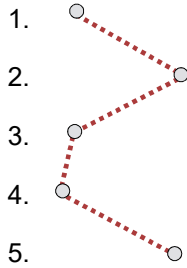
- Überblick und Grundbegriffe
- **M1: Eignungs-Diagnostik**
 - ▶ Ziele, Aufgaben und Gütekriterien (Qualität)
 - ▶ Anforderungen und Kompetenzen
 - ▶ Methoden ⇒ AC, BEI, 360-Grad-Feedback
 - ▶ Mitarbeiterbeurteilung ⇒ MAG, Feedback, Kritikgespräch
- **M2: Evaluation und Entwicklung**
 - ▶ Leistungs- und Potenzialeinschätzung
 - ▶ Karriere, persönliche Perspektiven und Sinn
 - ▶ Methoden ⇒ Rollenspiele, Fallstudien, Planspiele, Coaching
- **M3: Führung und Volition (Umsetzung)**
 - ▶ Führung, Stile, Persönlichkeit, Modelle
 - ▶ Motivation und Volition
 - ▶ Transformationale (und agile) Führung
 - ▶ Emotionale Intelligenz und Stressbewältigung
- **M4: Spezialthemen** und Vertiefung



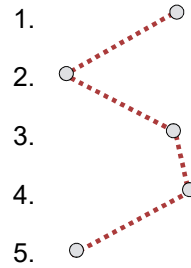
Nr. 2

Aufgabe (Prinzip)

Anforderungen der Zukunft



Kompetenzen des Personals



Beobachtbares Verhalten im Alltag

Nr. 3

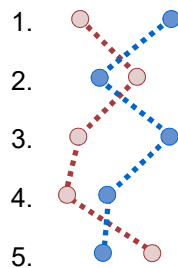
Ergebnis

Kompetenzmodell mit zukunftsrelevanten, operationalisierten (!)
Verhaltensgrundsätzen für den Alltag



Anwendung: Auswahl, Beurteilung und Entwicklung
von Potenzialträgern und Führungskräften

Soll- und Ist-Profil



Persönlicher Entwicklungsplan mit Training, Coaching und Mentoring

Nr. 4